

Più pratiche e sicure delle scale a gabbia tradizionali.

Video prodotto



Safeladder Ladders

Scale Safeladder

Product video



Safer and more practical than traditional caged ladders.



Scale Safeladder®

Safeladder ladders

Scale in alluminio.

Aluminium ladders.

Scale a pioli con binario integrato per l'ancoraggio dell'operatore tramite carrello di scorrimento al fine di evitare sia la caduta per ribaltamento (verso l'esterno) sia la caduta in verticale. In questo modo, diversamente dalle scale a gabbia, l'operatore risulta protetto da tutte le cadute possibili, oltre che da eventuali urti contro la gabbia stessa, la quale rende oltremodo difficoltose le operazioni di soccorso.

Con le scale a pioli con binario integrato Safeladder® l'operatore percorre in tutta sicurezza la scala, sia in salita sia in discesa, perché connesso, tramite l'imbracatura, al carrello di scorrimento dotato di assorbitore d'energia che segue il movimento dell'operatore ed interviene bloccandosi, in caso di scivolamento.

La scala è omologata per 2 o più operatori, distanti tra loro almeno 7 m.

Safeladder® è disponibile in diverse lunghezze e non ha limiti di altezza, purché si preveda un pianerottolo di riposo posto almeno ogni 15 m o secondo le esigenze del committente. I differenti supporti consentono di fissare la scala sia a strutture metalliche sia a pareti in conglomerato cementizio.

La scala è conforme alla norma EN 353-1.

Ladder with integrated rail for anchoring the operator through the trolley in order to avoid both the fall by tilting (to the outside) and, vertical fall. In this way, differently from the ladder with safety cage, the operator is protected from all possible falls and from possible impacts against the cage itself, which makes rescue operations exceedingly difficult.

With the Safeladder® integrated rail step ladder, the operator can safely move up and down the ladder because he is connected with a harness to the slider trolley equipped with energy absorber that follows the movement of the operator and intervenes by latching, in the case of slipping.

The ladder is approved for 2 or more operators provided they are at a distance of 7 m from one another.

Safeladder® is available in different lengths and with no height limit, provided a resting landing is set at least every 15 m or according to customer's requirements. The different types of supports available allow for ladder installation both on metal structures and on reinforced concrete walls.

The system is in compliance with standard EN 353-1.

Scale Safeladder®

Safeladder Ladders

Scale Safeladder



Art. SAL006
Fermo per carrello.
Trolley stop.

Art. SAL009
Sbarco.
Landing.

Art. RHF014
Carrello verticale.
Vertical trolley.

Art. SAL004
Sezione aggiuntiva.
Additional section.

Art. SAL007
Staffa di fissaggio a muro.
Wall mounting bracket.

Art. SAL007-50/100
Staffa regolabile di fissaggio.
Adjustable mounting bracket.

Art. SAL012
Porta antintrusione.
Anti-intrusion door.

Art. SAL001
Sezione iniziale.
Opening section.

Art. SAL020
Piedini snodati di appoggio.
Articulated support feet.

Genesi Italia, be safe.

Safeladder® ladders

Scale Safeladder

Sistemi Verticali
Vertical System

Safeladder Ladders

Ancoraggi Permanenti
permanent anchors

Linea Vita Tipo C
Line Life Tipe C

Binari tipo D
Binary Tipe D

Facciate Continue
Curtians Walls



Scale Safeladder®

Safeladder Ladders

Art. SAL001

Sezione iniziale.
Opening section.



Caratterizzata da una scanalatura sul montante destro che permette l'inserimento e la rimozione del carrello verticale art. RHF014 per le operazioni di accesso e di utilizzo.

Altezza: 196 cm.

Materiale: alluminio 6060-T6 anodizzato 15μ

Fissaggio: 4 staffe a muro art. SAL007, una coppia alla base e l'altra alla sommità dell'elemento (distanza di fissaggio da 1400 mm a 1700 mm).

Peso: 9 Kg

Characterised by the right upright equipped with grooving allowing the insertion and removal of vertical trolley RHF014 for access and use.

Height: 196 cm.

Material: 15μ anodized aluminium 6060T6

Mounting: 4 wall brackets art. SAL007, a pair at the base and the other at the top of the component (mounting distance from 1400 mm to 1700 mm).

Weight: 9 Kg

Scale Safeladders

Art. SAL004

Sezione aggiuntiva.
Additional section.



Modulo aggiuntivo per comporre scale dell'altezza desiderata.

Altezza: a richiesta

Materiale: alluminio 6060-T6 anodizzato 15μ

Fissaggio: 2 staffe a muro art. SAL007 da posizionare alla sommità di ogni modulo da 280 cm (distanza massima tra due coppie di supporti 3000 mm max).

Dotazione: 2 elementi di giunzione art. SAL025

Peso: 14 Kg

Additional module for composing ladders to the desired height.

Height: upon request

Material: 15μ anodized aluminium 6060T6

Mounting: 2 wall brackets art. SAL007 to be positioned at the top of each module at 280 cm (maximum distance between two pairs of supports 3000 mm).

Weight: 14 Kg

Art. SAL025

Elemento di giunzione.
Junction piece.



Indispensabile per il collegamento e la giunzione tra due sezioni consecutive di scala.

Materiale: alluminio

Dimensioni: 200 x 60 x 20 mm - sp. 2 mm

Fissaggio: 4 viti M8 x 40 a testa esagonale con rondelle piane e dadi autobloccanti in acciaio A2-70,

Essential connection and junction between two consecutive ladder sections.

Material: aluminium

Dimensions: 200 x 60 x 20 mm - th. 2 mm

Mounting: 4 8x40 hex head screws with flat washers and self-locking steel A2-70 nuts.

Art. SAL009

Sbarco dritto.
Straight landing.



Sezione terminale dritta della scala che consente lo sbarco in copertura in totale sicurezza.

Altezza: 120 cm

Materiale: alluminio 6060-T6 anodizzato 15μ

Fissaggio: tramite giunzione art. SAL025 fissata con 4 viti TE M8 x 40 con rondelle piane e dadi autobloccanti.

Peso: 2,36 Kg

Straight end ladder section which allows for safe landing on the roof.

Height: 120 cm

Material: 15μ anodized aluminium 6060T6

Mounting: via junction art. SAL025 fastened with 4 M8x40 hex heads with flat washers and self-locking nuts.

Weight: 2.36 Kg

Genesi Italia, be safe.

Safeladder® ladders

Sezione terminale curva per uno sbarco in copertura in totale sicurezza. Completa di supporto.

Dimensioni: 50 x 95 cm

Materiale: acciaio inox AISI 304 e alluminio

Peso: 7,2 Kg

End curved section for a safe landing on the roof. Complete support.

Dimensions: 50x95 cm

Material: AISI 304 stainless steel and aluminium

Weight: 7.2 kg

Art. SAL029

Sbarco curvo.
Landing with 90° angle.



Garantisce sicurezza e ergonomia per l'accesso in copertura, grazie ai parapetti laterali che accompagnano l'operatore. La sicurezza è aumentata e garantita soprattutto dai parapetti laterali che accompagnano l'operatore all'interno della copertura.

Larghezza: 400 mm

Materiale: alluminio

Ensures ergonomic and safe landing when accessing the roof through side railings that accompany the operator.

Width: 400 mm

Material: aluminium

Art. SAL026

Piano di sbarco con doppio parapetto.
Landing platform with double railing.



Il carrello verticale è la connessione tra l'operatore e il sistema di anticaduta: esso è l'elemento fondamentale per l'utilizzo del binario e si arresta in caso di intervento.

Materiale: acciaio inox AISI 304 e alluminio

Peso: 0,8 Kg

Art. RHF014

Carrello verticale.
Vertical trolley.



The vertical trolley is the connection between the operator and the fall arrest system: it is the essential component for rail use and stops in the event of interference.

Material: AISI 304 stainless steel and aluminium

Weight: 0,8 kg

In caso di posizionamento della scala a livello del suolo o in luoghi di facile accesso, è obbligatorio inibire l'utilizzo della scala al personale non abilitato e non dotato di idonei DPI.

Altezza: 1800 mm

Apertura: 180°

Materiale: alluminio verniciato

Spessore: 2 mm

Fissaggio: 10 viti M8 x 20 mm con dadi

Art. SAL012

Porta antintrusione.
Anti-intrusion door



If the ladder is positioned at ground level or in easy access locations, use of the ladder by unauthorised personnel or not equipped with necessary PPE must be prevented.

Height: 2000 mm

Material: painted aluminium

Thickness: 2 mm

Mounting: 10 screws M8x20 mm with nuts

Scale Staeeladders

Sistemi Verticali
Vertical System

Safeladders Ladders

Ancoraggi Permanenti
permanent anchors

Linea Vita Tipo C
Line Life Tipe C

Binari tipo D
Binary Tipe D

Facciate Continue
Curtians Walls

Scale Safeladder®

Art. SAL007

Staffa di fissaggio a muro.
Wall mounting bracket.



Le staffe di fissaggio a muro sono impiegate per installare la scala sulla struttura ricettiva.

Materiale: acciaio inox AISI 304L

Misure disponibili: 200 mm, 300 mm, 400 mm, 500 mm

Fissaggio: 4 viti M8 per il fissaggio alla scala. Fissaggio a strutture in conglomerato cementizio armato con 1 barra filettata M12 x 160 mm e resina bi-componente

Peso: variabile

The wall mounting brackets are used to install the ladder on the receiving structure.

Material: AISI 304L stainless steel

Sizes available: 200 mm, 300 mm, 400 mm, 500 mm

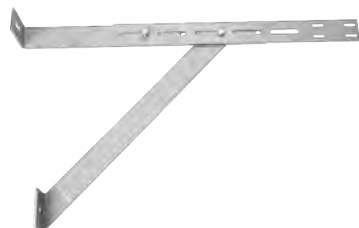
Mounting: 4 M8 screws for ladder mounting. Mounting to the reinforced concrete structure with 1 M12x160 mm threaded bar and

dual-component resin

Weight: variable

Art. SAL007-50/100

Staffa regolabile di fissaggio a muro.
Adjustable wall fixing bracket.



Le staffe regolabili di fissaggio a muro sono impiegate per installare la scala sulla struttura ricettiva.

Materiale: acciaio inox AISI 304L

Lunghezza: regolabile da 500 a 1.000 mm

Fissaggio: 2 viti TE 12 x 40 con dadi e grower per l'assemblaggio; 4 viti M8 per il fissaggio alla scala. Fissaggio a strutture in conglomerato cementizio armato con 1 barra filettata M12 x 160 mm e resina bi-componente. / **Peso:** 4,45 Kg

The adjustable wall mounting brackets are used to install the ladder on the receiving structure.

Material: AISI 304L stainless steel

Length: adjustable from 500 to 1,000 mm

Mounting: 2 12x40 hex head screws with nuts and growers for assembly; 4 M8 screws for ladder mounting. Mounting to the reinforced concrete structure with 1 M12x160 mm threaded bar and dual-component resin. / **Weight:** 4,45 Kg

Art. SAL011

Scala telescopica.
Telescopic ladder.



Si può utilizzare in sostituzione della portina SAL012 per inibire l'accesso alla scala a personale non autorizzato.

Materiale: alluminio 6060-T6 anodizzato 15µ

Altezza: 2,5 m.

Fissaggio: con 3 coppie di braccetti da fissare alla struttura con barra filettata inox M12 x 160 mm e resina chimica, passo 700 / 1675 mm

Peso: 20 Kg

An alternative to the SAL012 door to prevent ladder access to unauthorised personnel.

Material: 15µ anodized aluminium 6060T6

Height: 2.5 m.

Mounting: with 3 pairs of arms to be mounted to the structure with with stainless steel M12x160 mm threaded bar and dual-component resin, wheelbase 700 / 1675 mm

Weight: 20 Kg

Art. SAL023

Sezione pieghevole.
Foldable starting section ladder.



Ideale per l'accesso a vasche e pozzi: ruotando la sezione pieghevole posizionata sulla parte superiore della scala e portandola in posizione verticale, si può procedere all'inserimento del carrello art. RH014.

Materiale: alluminio 6060-T6 anodizzato 15µ

Dimensioni: 620 mm x 760 mm (sezione ripiegata).

Fissaggio: staffe di ancoraggio ai montanti della scala inclusi.

Peso: 20 Kg

Ideal for access to tanks and wells: turn the folding section positioned at the top of the ladder and move it into vertical position to proceed with trolley RH014 insertion.

Material: 15µ anodized aluminium 6060T6

Dimensions: 620 mm x 760 mm (folded section).

Mounting: brackets for anchoring to ladder section uprights included.

Weight: 20 Kg

Safeladder® ladders

Si posiziona in sommità dello sbarco per evitare l'uscita accidentale del carrello. Può essere fissato in maniera definitiva o mobile per consentire la rimozione volontaria del carrello.

Materiale: alluminio 6060

Dimensioni: 130 x 60 x 6 mm

Fissaggio: 3 viti TE M8 x 40 con rondelle piane e dadi autobloccanti

Peso: 0,155 Kg/cad

Positioned at the top of the right rail or landing upright to prevent accidental trolley release. Can be mounted permanently or can be mobile to allow voluntary removal of the trolley.

Material: aluminium 6060

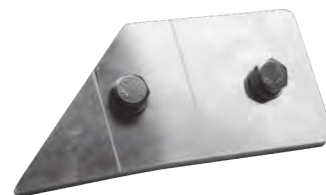
Dimensions: 130 x 60 x 6 mm.

Mounting: 3 M8x40 hex head screws with flat washers and self-locking nuts

Weight: 0,155 Kg/each

Art. SAL006

Fermo per carrello.
Trolley stop.



Si utilizza per spezzare il tratto di scala in modo da consentire il riposo dell'operatore durante le operazioni di salita/discesa.

Materiale: alluminio

Fissaggio: 4 + 4 viti M8 con rondelle piane e dadi autobloccanti

Peso: 2 Kg

Used to break up the section of the ladder to allow operator resting when moving up/down.

Material: aluminium

Mounting: 4 + 4 M8 screws with flat washers and self-locking nuts

Weight: 2 Kg

Art. SAL010

Gradino di riposo.
Resting step.



Consentono di mantenere la stabilità della scala anche in presenza di un piano d'appoggio irregolare e garantiscono un appoggio stabile per l'intera scala.

Materiale: alluminio con base in gomma anti scivolo

Dimensioni base: 100 x 40 x 70 mm

Dimensioni giunzione: 100 x 60 x 20 mm sp. 2 mm

Fissaggio: 2 viti TC M8, con rondelle piane e dadi autobloccanti in acciaio A2-701

Peso: 0,65 Kg

Helps maintain ladder stability even in the presence of an irregular support surface and ensures stable support for the entire ladder.

Material: aluminium with anti-slip rubber base

Base dimensions: 100x40x70 mm

Junction dimensions: 100x60x20 mm th. 2 mm

Mounting: 2 M8 cylindrical head screws with flat washers and self-locking steel A2-701 nuts / **Weight:** 0,65 Kg

Art. SAL020

Piedini snodati di appoggio.
Articulated support feet.



Si utilizzano per la chiusura dell'estremità inferiore dei montanti della scala.

Materiale: plastica

Fissaggio: a pressione

Peso: 0,08 Kg

Art. SAL024

Tappi per base.
Caps for base.



Used to close the lower end of the ladder uprights.

Material: plastic

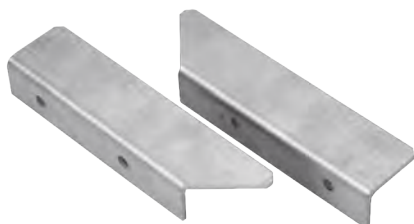
Mounting: snap-on

Weight: 0,08 Kg

Scale Safeladder®

Art. TAPPO DX-SX

Tappe per sommità montante.
Top ladder cap.



Si utilizzano per la chiusura dell'estremità superiore dei montanti della scala.

Materiale: alluminio
Fissaggio: 4 rivetti 4,8A0
Peso: 0,12 Kg

Used to close the top end section of the ladder uprights.

Material: aluminium
Mounting: 4 rivets 4,8A0
Weight: 0,12 Kg

Safeladders Ladders

Art. SAL019

Coppia di ganci per scala rimovibile.
Removable ladder hooks.



Si fissano sulla parte superiore della scala per l'installazione sulla barra di supporto SAL030. La scala deve avere un'inclinazione massima non superiore a 75°.

Materiale: acciaio inox AISI 304
Dimensioni: base 125 x 95 mm - uncino 120 x 120 mm
Peso: 2,4 Kg

Mounted to the top end section of the ladder for support bar installation SAL030. The ladder must have a maximum inclination of 75°.

Material: AISI 304 stainless steel
Dimensions: base 125x195 mm - hook 120x120 mm
Weight: 2.4 Kg

Scale Safeladders

Art. SAL030

Barra di supporto.
Support rod.



Si fissa alla struttura portante per il supporto di una scala Safeladder® rimovibile. In questa configurazione la lunghezza massima della scala non può superare i 6 m, dislivello verticale massimo 5 m.

Materiale: acciaio inox AISI 304
Dimensioni: staffa di supporto Ø 48 x 500 mm
Fissaggio: 2 barre filettate in acciaio inox M16 e resina bi-componente.
Peso: 3,5 Kg

Mounted to the bearing structure to support a removable Safeladder® ladder. In this configuration, the maximum length of the ladder may not exceed 6 m, maximum vertical height 5 m.

Material: AISI 304 stainless steel
Dimensions: support bracket Ø48x500 mm.
Mounting: 2 stainless steel M16 threaded bars and dual-component resin.
Weight: 3.5 Kg

Art. SAL027

Gabbia in alluminio per scala Safeladder®.
Safeladder® aluminium safety cage.



E' un accessorio supplementare ad integrazione della scala per aumentare il senso di sicurezza dell'operatore.

Materiale: alluminio
Finitura: naturale
Diametro: 600 mm
Peso: 4,3 Kg/m

It is an additional accessory to increase the sense of safety.

Material: Aluminum
Finish: Natural
Diameter: 600 mm
Weight: 4.3 Kg / m

Genesi Italia, be safe.

Safeladder® ladders

Si utilizza in abbinamento alle ruote guida art. MHS029 per consentire la traslazione una scala Safeladder® lungo un binario Safeaccess®, grazie alle ruote che scorrono sulle guide della rotaia.

Materiale: acciaio inox e alluminio

Peso: 5,89 Kg

It is used in combination with the wheels guides art. MHS029 and allows sideways shiftings of a Safeladder® ladder along the Safeaccess® rail thanks to the wheels that run along the rail guides.

Material: stainless steel and aluminium

Weight: 5.89 Kg

Si utilizza in abbinamento con il carrello MHS024 e consente di traslare una scala Safeladder® lungo un binario Safeaccess®.

Materiale: acciaio inox e alluminio

Peso: 5,63 Kg

It is used in conjunction with the cart MHS024 and allows sideways shiftings of a Safeladder® ladder along the Safeaccess®.

Material: stainless steel and aluminium

Weight: 5.63 Kg

Art. MHS024

Carrello di traslazione.
Shifting trolley.



Art. MHS029

Ruote guida per traslazione.
Shifting guided wheels.



Safeladders

Safeladder Ladders

Sistemi Verticali
Vertical System

Ancoraggi Permanenti
permanent anchors

Linea Vita Tipo C
Line Life Tipe C

Binari tipo D
Binary Tipe D

Facciate Continue
Curtians Walls

Protezione Collettiva
Collective Protection